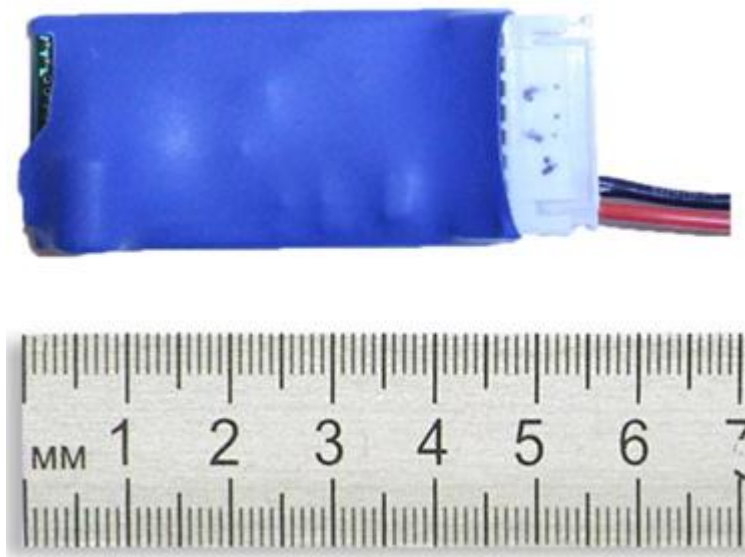


Радиометка системы позиционирования персонала



Назначение

- Плата Радиометки устанавливается в аккумуляторный отсек шахтерского фонаря и предназначена для:
- передачи идентификационного номера в Контроллер передачи данных с целью определения местоположения персонала;
 - передачи информации из Контроллера передачи данных в Радиометку с целью оповещения персонала о аварийных и других событиях;
 - управления световым и звуковым сигналом шахтерского фонаря;

Наименование параметра

Значение

Центральная частота РЧ канала Радиометки, МГц	868
Дальность действия передатчика Радиометки, м	500
Дальность действия приемного канала Радиометки, м	500
Максимальная мощность передатчика Радиометки не более, мВт	100
Напряжение питания Радиометки	
номинальное, В	3,3
минимальное, В	2,7
максимальное, В	5,5
Максимальный ток потребления Радиометки, не более, мА	100
Тип приемо-передающей антенны	спиральная четвертьволновая
Габаритные размеры, мм	55 x 25 x 10